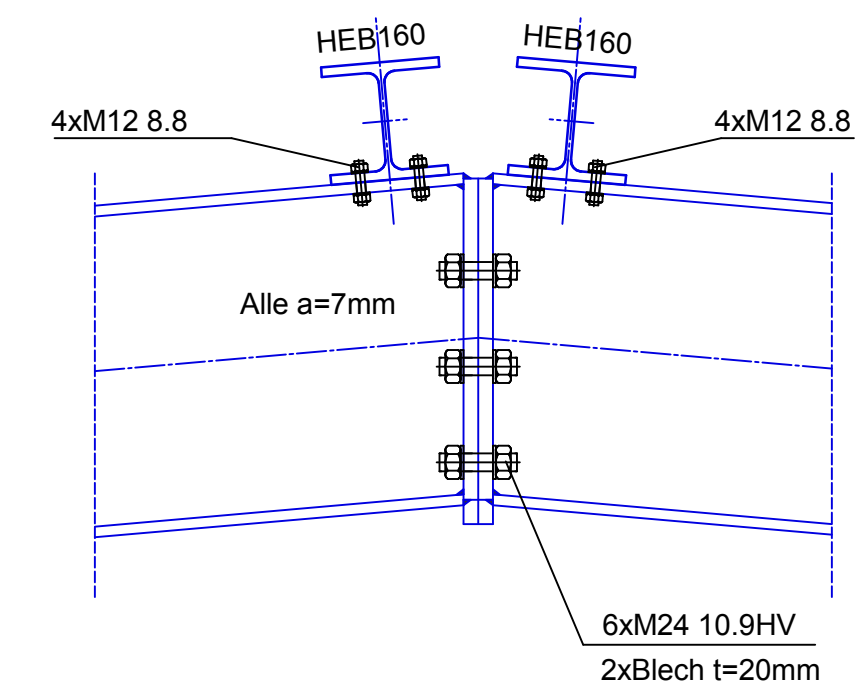


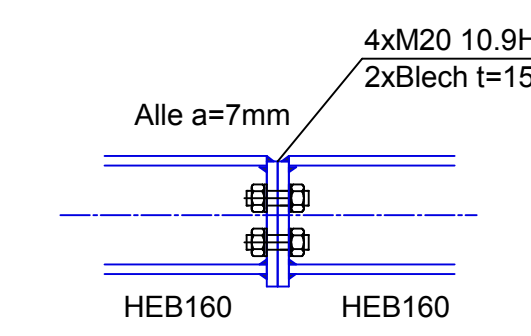
Detail Firststoss

M.1:10



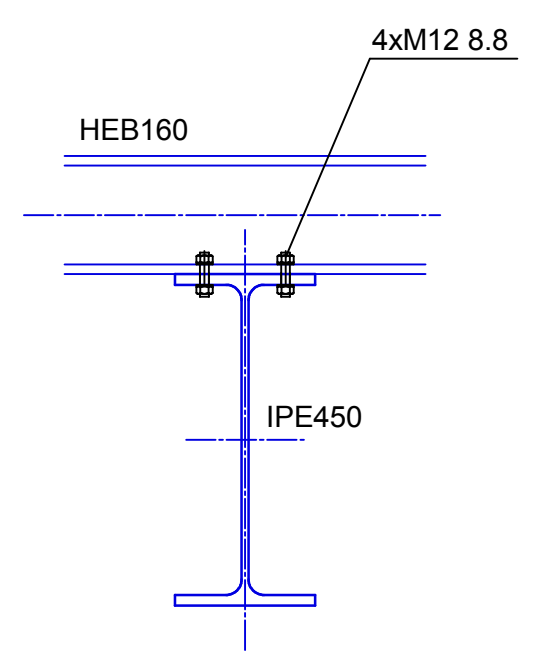
Detail Pfettenstoss

M.1:10



Detail Pfettenanschluss

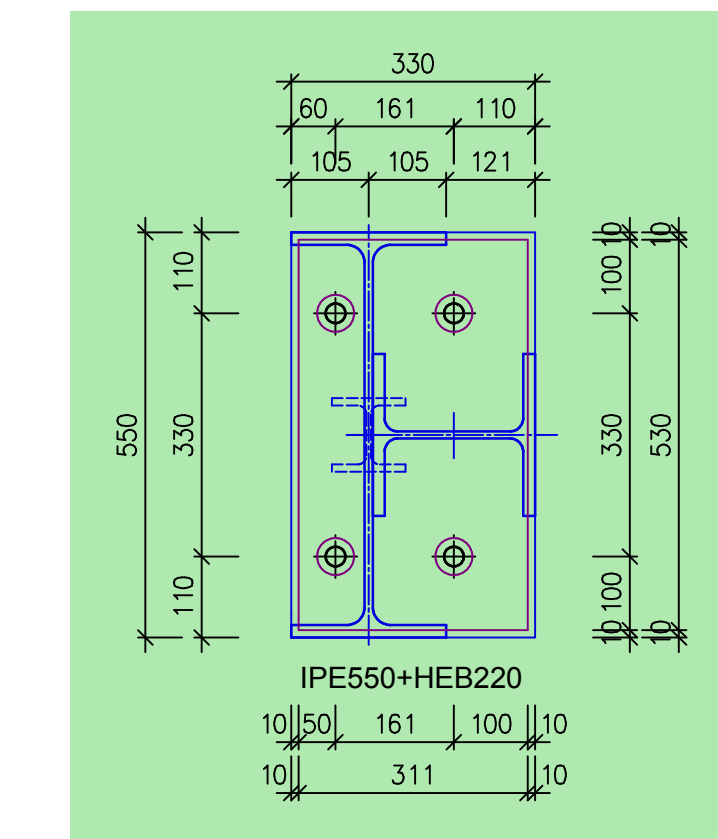
M.1:10



Verankerungen V1

M.1:10
Sockel nicht dargestellt
4 Stück

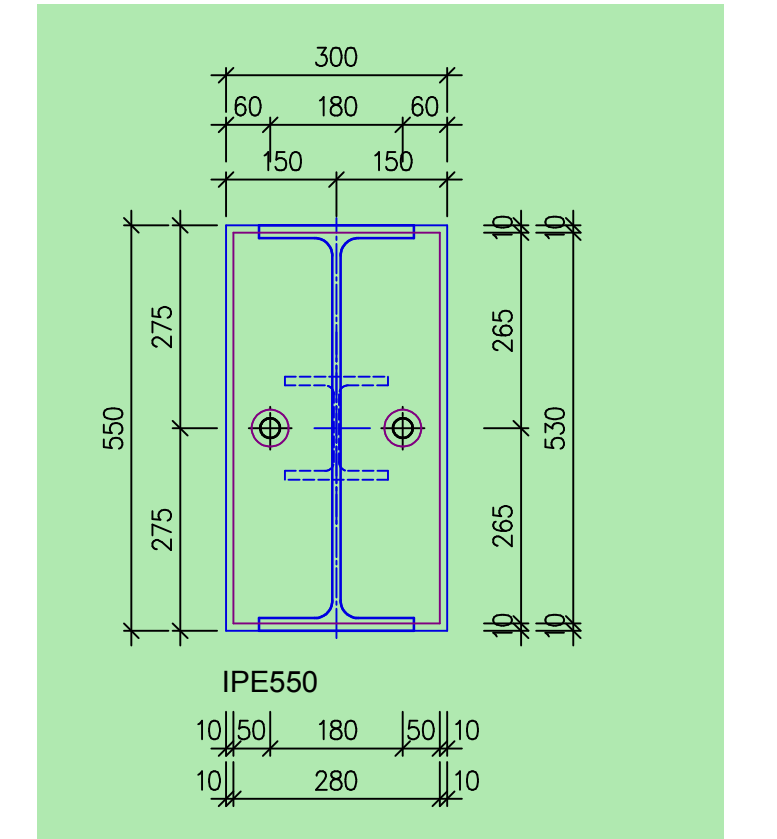
Einbauteil:
Blech 550x330x20mm
Schubknagge HEB140...200mm
4x BS1500S d=20mm, l=500mm mit Endhaken und Gewinde



Verankerungen V4

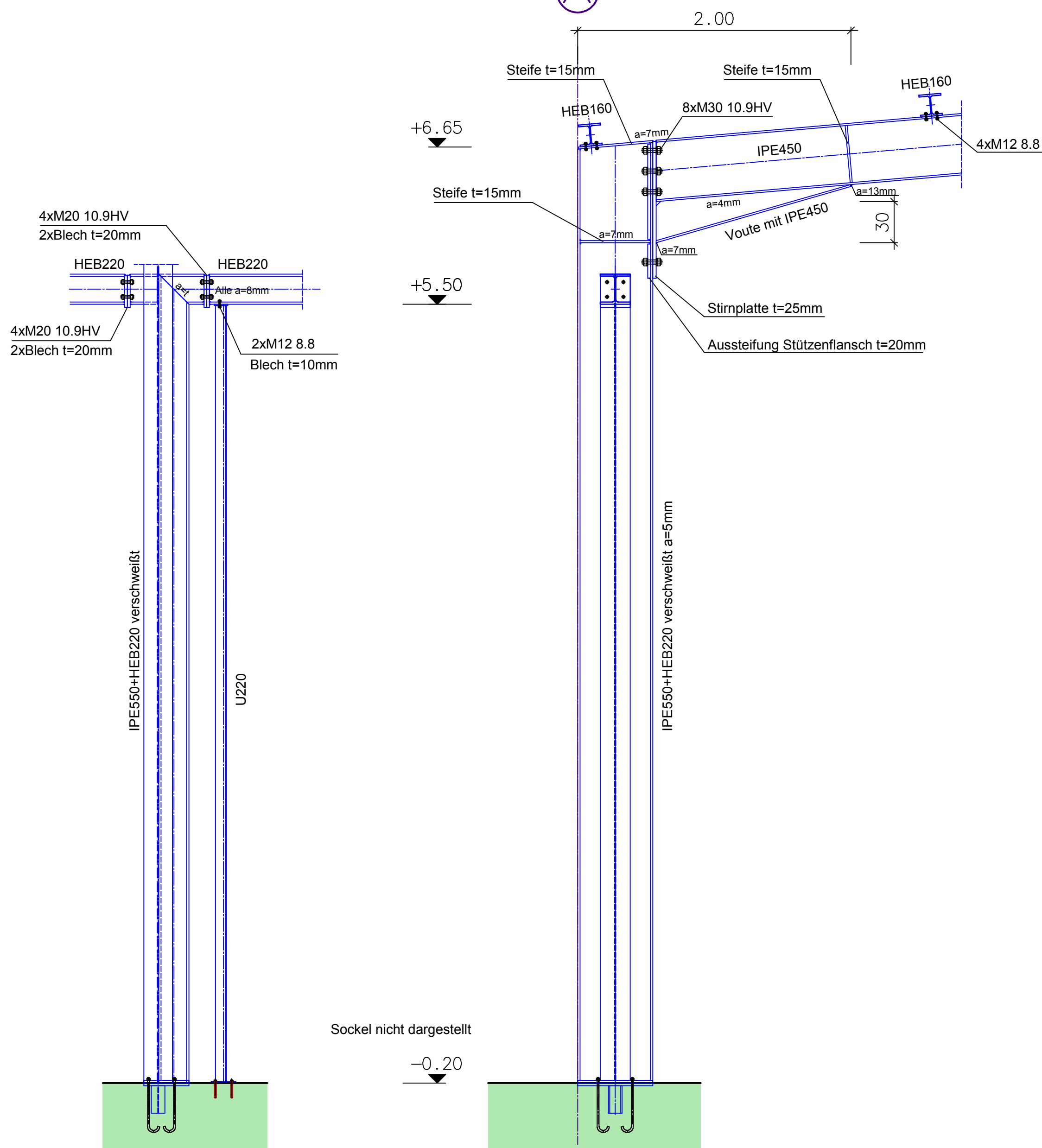
M.1:10
Sockel nicht dargestellt
4 Stück

Einbauteil:
Blech 550x300x20mm
Schubknagge HEB140...200mm
2x BS1500S d=20mm, l=500mm mit Endhaken mit Gewinde



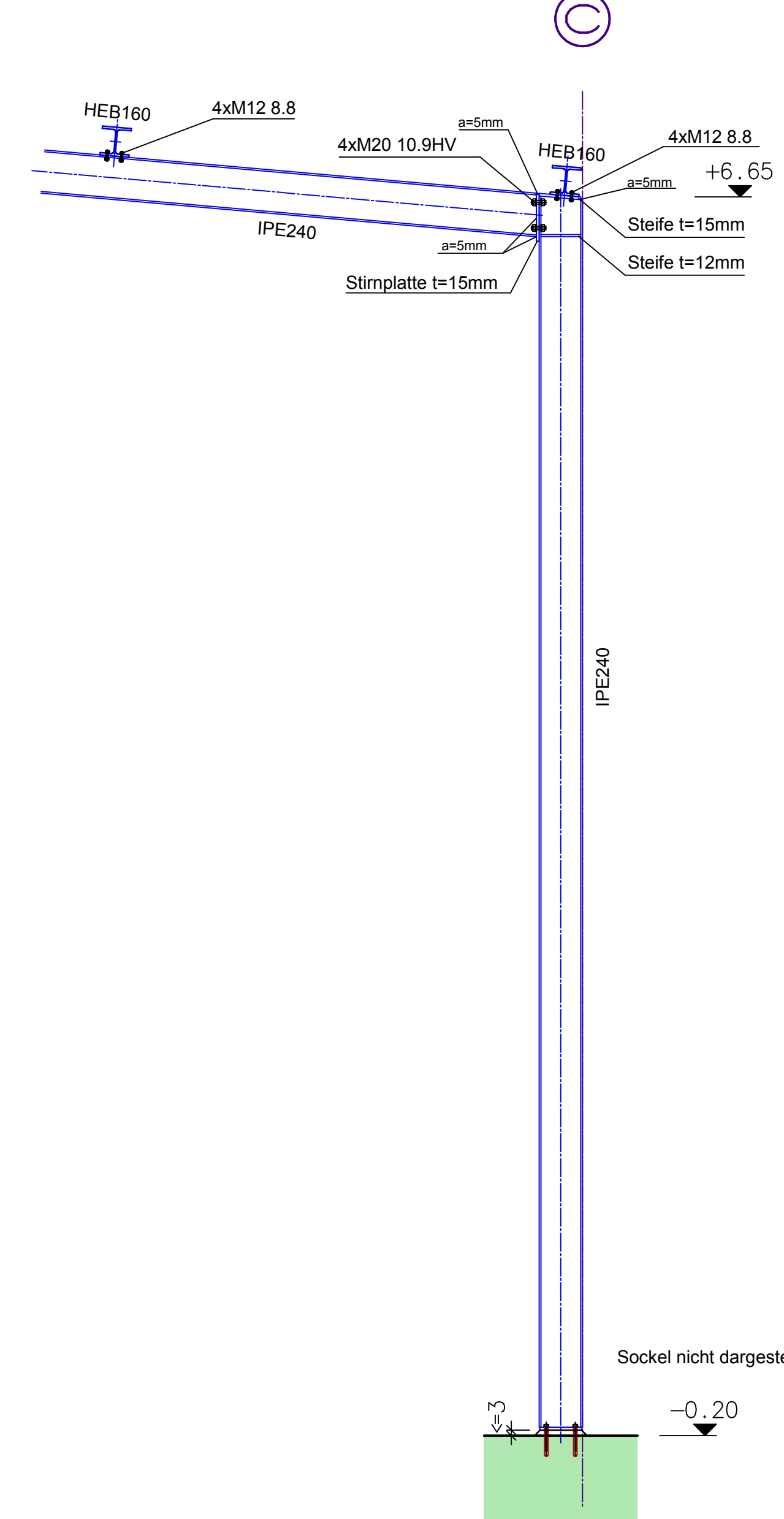
Details Rahmeneck mit Portal

M.1:25



Details Giebeleck Achse C

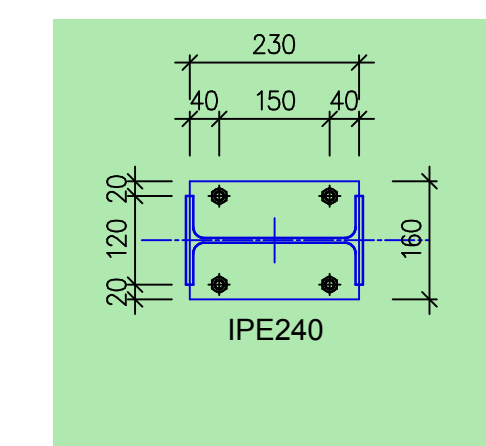
M.1:25



Verankerungen V2

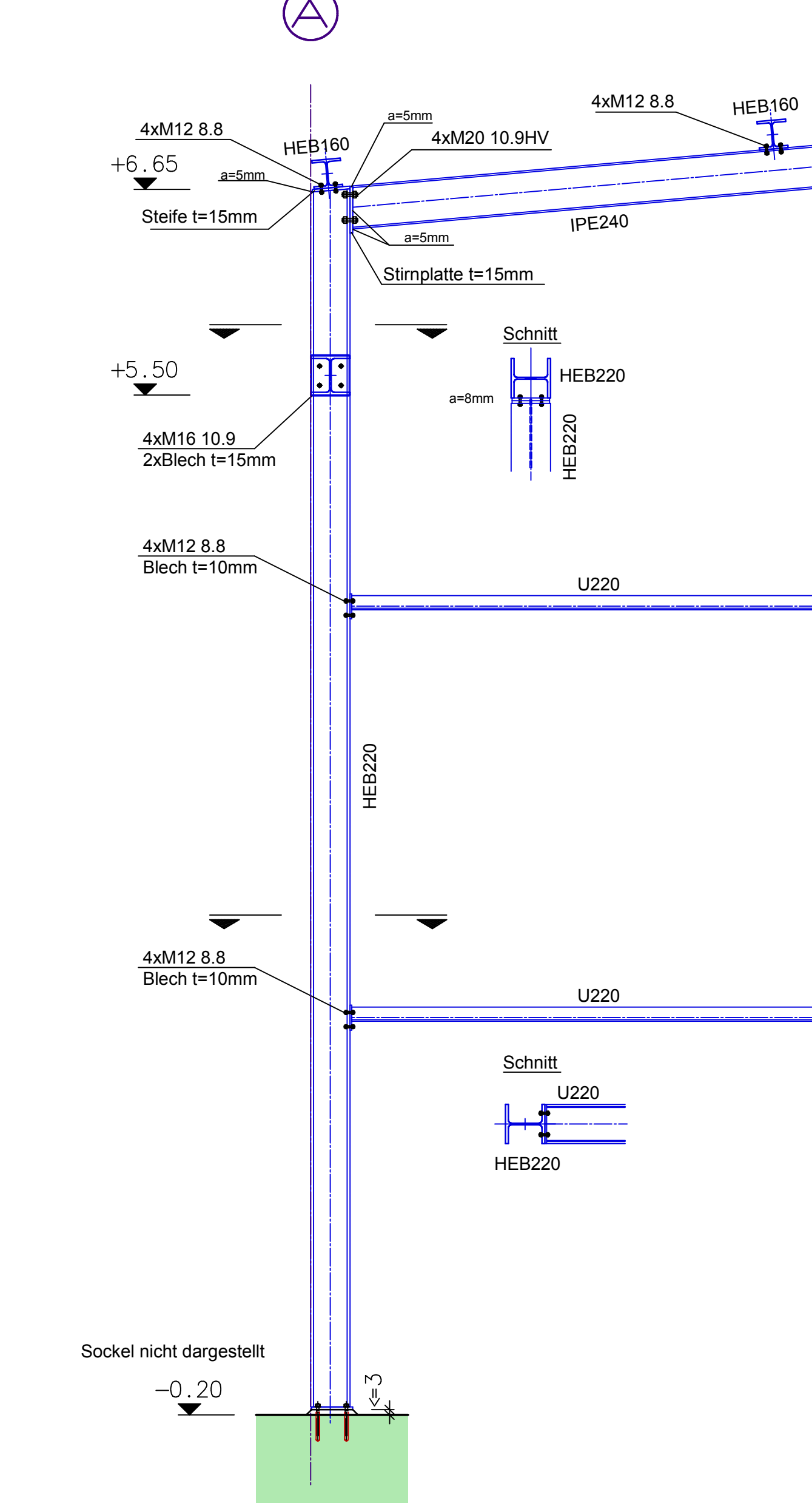
M.1:10
Sockel nicht dargestellt
5 Stück

Blech 230x180x15mm
4x Hilti HST3-R M16 hef2



Details Giebeleck Achse A

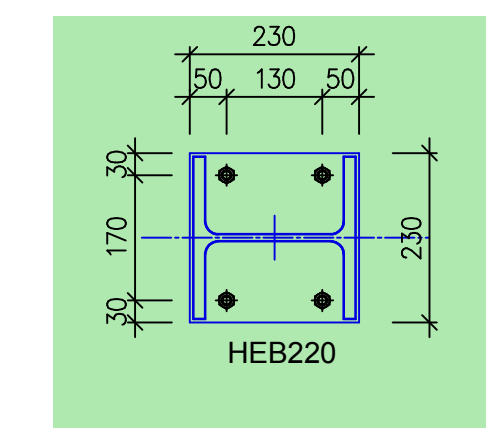
M.1:25



Verankerungen V3

M.1:10
Sockel nicht dargestellt
2 Stück

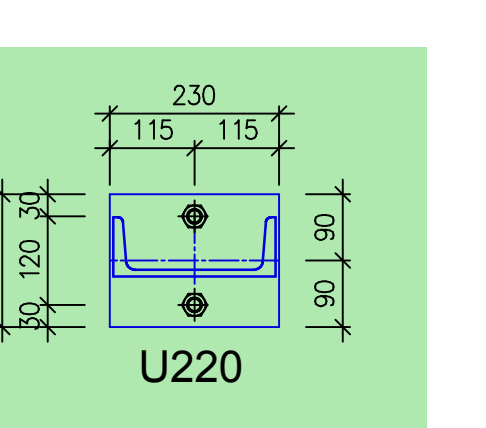
Blech 230x230x15mm
4x Hilti HST3-R M16 hef2



Verankerungen V5

M.1:10
Sockel nicht dargestellt
14 Stück

Blech 230x180x10mm
2x Hilti HST3-R M16 hef2



Fußplatte Stütze:

Blech 530x311x20mm
mit 4 Löchern d=50mm

Fußplatte Stütze:

Blech 530x280x20mm
mit 4 Löchern d=50mm

Alle Querschnitte in Stahlgüte S235.
Alle Schweißnähte mit a=5mm bzw. wie angegeben.
Die Unterkonstruktion zur Wandbefestigung ist nicht dargestellt.

BADENSTATIK
INGENIEURNETZWERK
Zehnwiesenstrasse 31d - 76275 Ettlingen
Tel: 07243 / 93918-40 Fax: 07243 / 93918-41
e-mail : iserloh@badenstatik.de

Bauherr: Karlsruher Institut für Technologie
Hermann-von-Helmholtz-Platz
76344 Eggenstein-Leopoldshafen

Bauvorhaben: Hallen Neubau
Bau 463
Forschungszentrum Karlsruhe KIT

Bauteil: Übersichtsplan Halle
Querschnitte Stahlbau

PROJEKT NR.: 1803	Plan - Nr: 1.00b
Datum: 08/2018	Grösse: A0